

# MONTGENÈVRE

*Séjour ski tout compris*

HAUTES-ALPES

La station de Montgenèvre offre 410 km de pistes entre France et Italie avec des paysages d'une beauté à couper le souffle. Le Village Club, au cœur d'une forêt de mélèzes, conserve son chaleureux esprit montagnard. Profitez de vraies vacances dans ce domaine d'exception aux accents d'Italie.

## Domaine skiable

10 43 25 9

### DOMAINE MONTGENÈVRE - MONTS DE LA LUNE

Alt. 1860 à 2700 m  
110 km de pistes

30 remontées mécaniques

1 Snow Park / 1 Boarder Cross

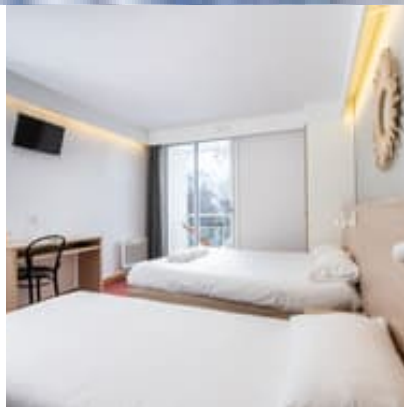
### DOMAINE FRANCO-ITALIEN VOIE LACTEE

400 km de pistes

ALTITUDE DU VILLAGE CLUB 1800 m

VOUS ALLEZ  
*aimer*

- Son emplacement à la frontière franco-italienne au cœur d'une forêt de mélèzes
- Son accès rapide et pratique au télésiège à 100 mètres
- Son chalet sur les pistes avec coin grillades et boissons, et à partir de mi-janvier (selon enneigement)





# Séjour ski tout compris

## HIVER 2027

### Hébergement

173 chambres de 4 à 6 lits avec douche, wc et télévision.  
Certaines chambres bénéficient d'un balcon  
Linge de toilette fourni, lits faits à l'arrivée avec ménage de la chambre une fois par semaine. Le logement est attribué en fonction de votre composition familiale. Les enfants de -13 ans logent obligatoirement dans le logement des parents.

### Restauration

Pension complète sous forme de buffet à volonté avec vin aux repas compris.  
Réveillons de Noël et Jour de l'An inclus. Dîners thématiques et repas montagne une fois par semaine. Possibilité de repas « pique-nique » à emporter en randonnée ou pour skier non-stop (hors jour de départ).

Chalet du Village Club sur les pistes, ouvert à partir de mi-janvier du lundi au vendredi avec grillades et boissons\* pour une pause déjeuner avec votre panier pique-nique.

### Glisse et activités neige

Village Club à 100 m des remontées mécaniques

### Forfait ski alpin :

Forfait transfrontalier sur le domaine de Montgenèvre Monts de la Lune inclus comprenant 2 journées sur le domaine Voie Lactée + 1 journée sur le domaine Grande Galaxie : Les 2 Alpes, l'Alpe d'Huez, Serre Chevalier, Montgenèvre et Puy St Vincent (sous réserve de validation par les stations concernées et à réserver 48h avant, uniquement en séjours semaine). Port du casque obligatoire sur les pistes en Italie. Ouverture partielle du domaine avant les vacances de Noël et en fin de saison.

### Forfait ski nordique :

Forfait domaine de Montgenèvre en liaison avec Clavière. Sorties guidées 2 fois par semaine avec nos accompagnateurs. Réservées aux adultes, hors samedi.

### Randonnées raquettes :

Randonnées en raquettes à neige, encadrées par nos accompagnateurs montagne (adultes et enfants à partir de 12 ans) sauf le jour d'arrivée sur les séjours semaine.

### Prêt de matériel de ski :

Skis alpins, snowboards, chaussures, raquettes à neige, luges pelles et casques enfants (jusqu'à 17 ans inclus). En location au Village Club en supplément : skis Expert, skis Sensation et casques adultes.

### Cours de ski (en supplément) :

Cours de ski adultes et enfants à partir de 3 ans encadrés par des moniteurs de l'ESF. Réservation conseillée avant votre séjour.

### Animations

Animations de journées et de soirées : jeux apéro, quiz, blind-test, énigmes, soirées à thème/dansantes, cabarets et spectacles (selon périodes)...

### Activités

#### Cours de stretching et relaxation :

Gym douce, étirements, relaxation : nos coaches organisent des séances plusieurs fois par semaine.

#### OPEN BAR INCLUS - Spécial ski de printemps :

**Du 3 au 17 avril 2027** : Profitez d'une large sélection de boissons\* en illimité au bar du Village Club : cocktails, sodas, bières, sélection de vins... (\* Offre valable sur une sélection de boissons, servies uniquement pendant les heures d'ouverture du bar. Les boissons non incluses seront à régler sur place).

#### Centre balnéo et Spa Durancia (en supplément) :

Centre balnéo & Spa Durancia, tarifs préférentiels, en supplément sur place.

### Clubs enfants

#### Clubs de 4 mois à 5 ans

**Club des Babyz** : 4 mois à 1 an  
**Club des Miniz** : 2 ans à 3 ans  
**Club des Happyz** : 4 ans à 5 ans

Selon disponibilité au moment de la réservation (nombre de place limité).

Ouverts toute la saison, 6j/7 (fermés le jour d'arrivée/départ, samedi ou dimanche selon les villages). A partir de 17 heures, les enfants de 2 ans à moins de 6 ans sont regroupés dans un même lieu. Tranches d'âge modulables selon les effectifs.

#### Clubs 6-10 ans

**Club des Kidz** : de 6 à -10 ans.

Ouverts toute la saison, 6j/7 (fermés le jour d'arrivée/départ, samedi ou dimanche selon les villages). Fonctionne toute la journée pendant les vacances scolaires françaises (métropole). En dehors de ces périodes, fermeture le matin.

#### La Ruche : clubs 11-17 ans

**La Ruche** : Pour les pré-ados de 11 à 13 ans et les ados de 14 à 17 ans.

Ouverts 6 demi-journées et 6 grandes veillées (fermés le jour d'arrivée/départ, samedi ou dimanche selon les villages), pendant les vacances scolaires françaises (métropole). 2 sorties ski ados incluses (niveau requis : 2 étoiles). Permanence ado avec animation 6j/7 de 17h à 21h sur les deux 1ères semaines de janvier. Tranches d'âge modulables selon les effectifs.

### A votre disposition

Coffre fort à la réception, Laverie automatique (en supplément), Matériel bébé : baignoire, lit parapluie -3 ans (sans sur-matelas), marchepied, barrière de lit, poussette canne de dépannage, Sèche cheveux (en prêt à la réception), Terrasse solarium, Bar (en supplément), WIFI (bas débit gratuit et haut débit payant), casier à skis, Jeux de société à disposition, Livres à disposition, Salle de sport, Baby-foot (payant), Billard (payant)

Parking découvert gratuit devant le Village Club.

Navettes gratuites du Village Club aux zones d'activité de la station.

Restriction accès autocars : Les autocars ne sont pas autorisés à faire une dépose devant le Village Club. La dépose se fait à la gare routière de Montgenèvre puis il y a transfert avec les navettes du Village Club. Transfert gratuit en journée jusqu'à 20h mais facturé pour toute arrivée au-delà de 20h (120 €/bus).

