

# MORZINE

*Séjour ski tout compris*  
HAUTE-SAVOIE

Entre Mont-Blanc et lac Léman, l'élégante station de Morzine profite d'une position privilégiée au cœur de l'exceptionnel domaine des Portes du Soleil. Avec son air de grand chalet savoyard, le Village Club cultive la douceur de vivre et les bons moments partagés au coin de la cheminée.

## Domaine skiable

9 28 33 4



### DOMAINE MORZINE - LES GETS

Alt. 1000 à 2500 m  
120 km de pistes



48 remontées mécaniques



1 snowpark / 1 bordercross



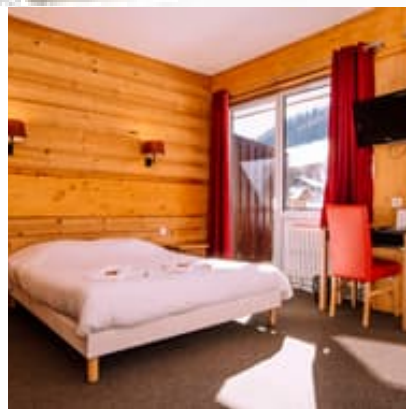
### DOMAINE MORZINE LES PORTES DU SOLEIL

600 km de pistes

ALTITUDE DU VILLAGE CLUB 1000m

**VOUS ALLEZ**  *aimer*

- Ses pistes accessibles à une centaine de mètres à pied
- Sa localisation, en plein cœur de la station village
- Son espace bien-être pour des parenthèses de détente
- Son espace bar-salon pour des instants de convivialité
- Un accès illimité au centre aquatique et aux patinoires de la station





# Séjour ski tout compris

HIVER 2027

## Hébergement

62 chambres de 2 à 6 lits avec douche ou baignoire, wc et télévision. 1 logement à 10 lits. Certaines chambres bénéficient d'un balcon.

Linge de toilette fourni, lits faits à l'arrivée avec ménage de la chambre une fois par semaine. Le logement est attribué en fonction de votre composition familiale. Les enfants de -13 ans logent obligatoirement dans le logement des parents.

## Restauration

Pension complète sous forme de buffet à volonté avec vin aux repas compris. Réveillons de Noël et Jour de l'An inclus. Dîners thématiques et repas montagne une fois par semaine. Possibilité de repas « pique-nique » à emporter en randonnée ou pour skier non-stop (hors jour de départ).

Repas extérieur en terrasse possible (selon conditions climatiques).

## Glisse et activités neige

Village Club à 100m des pistes

### Forfait ski alpin :

Forfait domaine Morzine les Gets inclus. Extension semaine aux Portes du Soleil en supplément à la réservation ou sur place et réservée uniquement aux séjours semaine.

### Randonnées raquettes :

Randonnées en raquettes à neige, encadrées par nos accompagnateurs montagne (adultes et enfants à partir de 12 ans) sauf le jour d'arrivée sur les séjours semaine.

### Prêt de matériel de ski :

Skis alpins, snowboards, chaussures, raquettes à neige, luges pelles et casques enfants (jusqu'à 17 ans inclus). En location au Village Club en supplément : skis Expert, skis Sensation et casques adultes.

### Cours de ski (en supplément) :

Cours de ski adultes et enfants à partir de 3 ans encadrés par des moniteurs de l'ESF. Réservation conseillée avant votre séjour.

## Animations

Animations de journées et de soirées : jeux apéro, quiz, blind-test, énigmes, soirées à thème/dansantes, cabarets et spectacles (selon périodes)...

## Activités

### Cours de stretching et relaxation :

Gym douce, étirements, relaxation : nos coaches organisent des séances plusieurs fois par semaine.

### Patinoire :

En station : Accès à volonté à la patinoire intérieure de la station (patins inclus).

## Détente et Bien-Être

### Espace détente et bien-être :

Sauna, hammam et jacuzzi® sur le Village Club. Ouvert 6j/7, réservé aux adultes et enfants de +16 ans (accompagnés d'un adulte). Massages esthétiques ou de confort (en supplément, serviette fournie).

### Piscine station :

Accès en illimité à l'espace aquatique de la station composé de bassins intérieurs et pataugeoire et de bassins extérieurs (en été) - hors espaces bien-être - shorts de bain interdits et serviettes non fournies.

## Clubs enfants

### Clubs de 4 mois à 5 ans

Club des Babyz : 4 mois à 2 ans  
Club des Happyz : 3 ans à 5 ans

Selon disponibilité au moment de la réservation (nombre de places limité).

Ouverts toute la saison, 6j/7 (fermés le jour d'arrivée/départ, samedi ou dimanche selon les villages). À partir de 17 heures, les enfants de 2 ans à 5 ans sont regroupés dans un même lieu. Tranches d'âge modulables selon les effectifs.

### Clubs 6-10 ans

Club des Kidz : de 6 à -10 ans.

Ouverts toute la saison, 6j/7 (fermés le jour d'arrivée/départ, samedi ou dimanche selon les villages). Fonctionne toute la journée pendant les vacances scolaires françaises (métropole). En dehors de ces périodes, fermeture le matin.

### La Ruche : clubs 11-17 ans

La Ruche : Pour les pré-ados de 11 à 13 ans et les ados de 14 à 17 ans.

Ouverts 6 demi-journées et 6 grandes veillées (fermés le jour d'arrivée/départ, samedi ou dimanche selon les villages), pendant les vacances scolaires françaises (métropole). 2 sorties ski ados incluses (niveau requis : 2 étoiles). Tranches d'âge modulables selon les effectifs.

## A votre disposition

Coffre fort à la réception, Sèche cheveux (en prêt à la réception), Bar (en supplément), Matériel bébé : baignoire, lit parapluie -3 ans (sans sur-matelas), marchepied, barrière de lit, poussette canne de dépannage, WIFI (bas débit gratuit et haut débit payant), casier à skis, Jeux de cartes à disposition, Jeux de société à disposition, Livres à disposition, Billard (payant), Baby-foot (payant)

Parking découvert gratuit non surveillé, réservé au Village Club (places limitées). Navettes station gratuites desservant l'ensemble de la station avec arrêt devant le Village Club.

